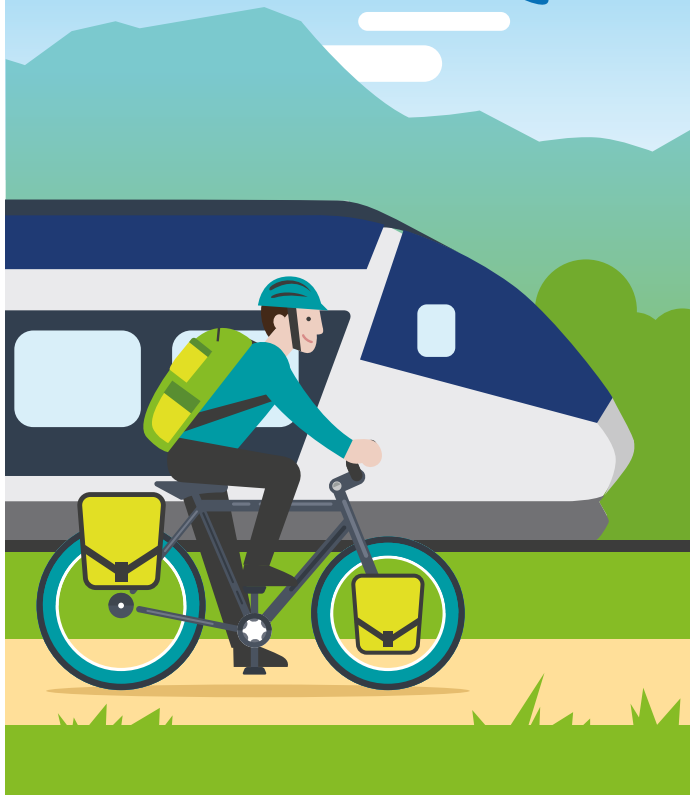


SERVICES TER



LA VALLÉE DU RHÔNE
À VÉLO AVEC TER
À BORD, VOYAGEZ
SEREINEMENT
AVEC VOTRE VÉLO

VIARHÔNA À VÉLO PRÉPAREZ VOTRE ITINÉRAIRE AVEC TER !

Avec une vingtaine de gares situées le long de l'itinéraire cyclable, TER vous permet d'organiser votre voyage en toute simplicité.

Parcourez la ViaRhôna à vélo, partez ou revenez en train !

BIENVENUE AUX VÉLOS...

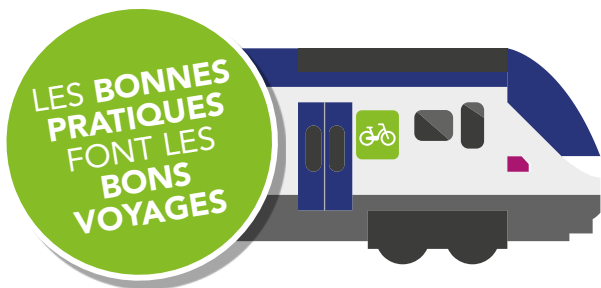
Les vélos sont acceptés à bord de TER sans supplément de prix. Des espaces dédiés sont présents à bords des trains.

... SOUS RÉSERVE DE PLACES DISPONIBLES

Aux heures de pointe et en cas d'affluence de voyageurs, l'accès à bord et aux emplacements vélo n'est pas garanti.



VOYAGEURS, CYCLOTOURISTES PARTAGEONS LE TER



Privilégiez les trains aux heures les plus creuses, notamment entre Avignon et Lyon, tronçon le plus fréquenté.

Reportez-vous à la liste des trains recommandés par TER.



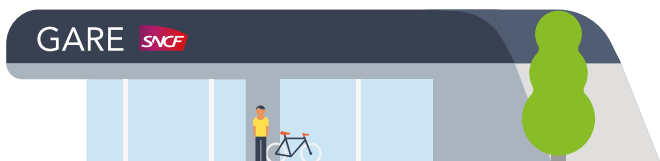
Utilisez les espaces vélos prévus dans les trains (4 à 11 emplacements).

Des indications de localisation sont présentes sur les portes des voitures dédiées et à bord.

Ne stationnez pas dans les couloirs et sur les plateformes.



Dans la mesure du possible, **démontez ou retirez les accessoires volumineux.**





POUR VOTRE CONFORT, PRIVILÉGIEZ LES TRAINS ET HORAIRES SÉLECTIONNÉS



SÉLECTION DES TRAINS PARTICULIÈREMENT ACCESSIBLES AUX VÉLOS

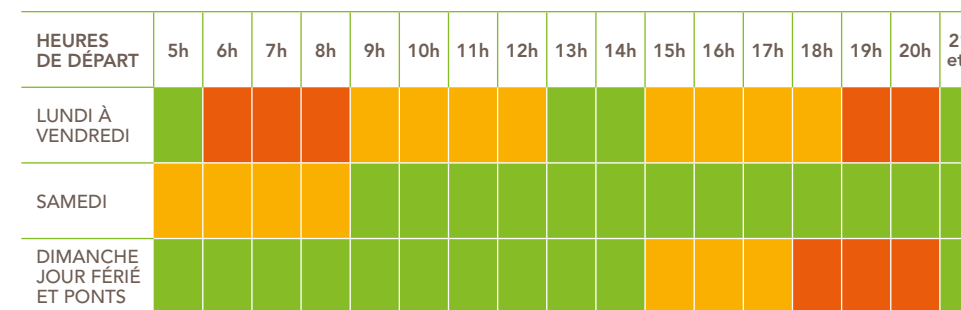
CALENDRIER GÉNÉRAL DES HEURES D'AFFLUENCE



| GARES | LUN À VEN* | DIM | LUN À VEN* | TOUS LES JOURS | LUN À SAM * | SAUF SAM | TOUS LES JOURS | LUN À SAM * | SAUF SAM | DIM | | |
|----------------------------|------------|-------|------------|----------------|-------------|----------|----------------|-------------|----------|-------|-------|-------|
| AVIGNON | | | | 10.19 | | | 12.19 | | | 19.02 | 19.28 | 20.15 |
| ORANGE | | | | 10.35 | | | 12.35 | | | 19.25 | 19.53 | 20.31 |
| BOLLÈNE-LA-CROISIÈRE | | | | 10.47 | | | 12.47 | | | 19.36 | 20.07 | 20.42 |
| PIERRELATTE | | | | 10.56 | | | 12.56 | | | 19.44 | 20.15 | 20.50 |
| DONZÈRE | | | | | | | | | | 19.50 | 20.21 | |
| MONTÉLIMAR | | | | 11.11 | | | 13.10 | | | 20.00 | 20.31 | 21.02 |
| VALENCE-VILLE | 05.40 | 07.10 | 10.29 | 11.35 | 12.29 | 13.35 | 14.29 | 15.10 | 20.29 | 21.10 | 21.28 | 21.40 |
| TAIN-L'HERMITAGE - TOURNON | 05.51 | 07.21 | 10.40 | 11.47 | 12.40 | 13.46 | 14.40 | 15.21 | 20.40 | 21.21 | | 21.51 |
| SAINT-VALLIER-SUR-RHÔNE | 06.00 | 07.30 | 10.49 | | 12.49 | | 14.49 | 15.30 | 20.49 | 21.30 | | 22.00 |
| SAINT-RAMBERT-D'ALBON | 06.08 | 07.38 | 10.57 | | 12.57 | | 14.57 | 15.39 | 20.57 | 21.38 | | 22.08 |
| LE PÉAGE-DE-ROUSSILLON | 06.14 | 07.44 | 11.04 | 12.06 | 13.04 | 14.06 | 15.04 | 15.45 | 21.04 | 21.45 | | 22.15 |
| SAINT-CLAIR-LES-ROCHES | 06.21 | 07.51 | 11.10 | | 13.10 | | 15.10 | 15.51 | 21.10 | 21.51 | | 22.21 |
| VIENNE | 06.29 | 07.59 | 11.20 | 12.20 | 13.20 | 14.20 | 15.20 | 15.59 | 21.20 | 22.00 | | 22.30 |
| LYON** | 06.50 | 08.20 | 11.40 | 12.40 | 13.40 | 14.40 | 15.40 | 16.20 | 21.40 | 22.20 | | 22.50 |

AVIGNON > LYON

Calendrier d'occupation des trains



FAIBLE AFFLUENCE DE VOYAGEURS
Des places vélos sont généralement disponibles.

FORTE AFFLUENCE DE VOYAGEURS
Les places vélos risquent d'être non disponibles ou non accessibles.

TRÈS FORTE AFFLUENCE DE VOYAGEURS
Vous risquez de ne pas pouvoir monter à bord.

| GARES | LUN À SAM* | TOUS LES JOURS | LUN À VEN* | TOUS LES JOURS | TOUS LES JOURS* | LUN À SAM* | TOUS LES JOURS | LUN À VEN* | TOUS LES JOURS | | | |
|----------------------------|------------|----------------|------------|----------------|-----------------|------------|----------------|------------|----------------|-------|-------|-------|
| LYON PART-DIEU | 06.20 | 07.20 | | | 08.20 | 10.20 | 12.20 | 14.20 | 15.20 | | 20.20 | 21.20 |
| LYON PERRACHE | | | 07.38 | | | | | | | 15.38 | | |
| LE PÉAGE-DE-ROUSSILLON | 06.56 | 07.55 | 08.14 | | 08.56 | 10.56 | 12.56 | 14.56 | 15.55 | 16.14 | 20.56 | 21.56 |
| SAINT-RAMBERT-D'ALBON | 07.03 | | 08.20 | | 09.03 | 11.02 | 13.02 | 15.03 | | 16.20 | 21.03 | 22.03 |
| SAINT-VALLIER-SUR-RHÔNE | 07.11 | | 08.29 | | 09.11 | 11.11 | 13.11 | 15.11 | | 16.29 | 21.11 | 22.11 |
| TAIN-L'HERMITAGE - TOURNON | 07.20 | 08.15 | 08.38 | | 09.20 | 11.20 | 13.20 | 15.20 | 16.15 | 16.38 | 21.20 | 22.20 |
| VALENCE-VILLE | 07.30 | 08.28 | 08.50 | 09.32 | 09.30/35 | 11.32 | 13.32 | 15.30 | 16.28 | 17.02 | 21.30 | 22.30 |
| MONTÉLIMAR | | 08.50 | | 10.01 | | 12.01 | 14.01 | | 16.50 | 17.31 | | |
| DONZÈRE | | | | 10.10 | | 12.10 | 14.10 | | | 17.40 | | |
| PIERRELATTE | | 09.03 | | 10.16 | | 12.16 | 14.16 | | 17.03 | 17.46 | | |
| BOLLÈNE-LA-CROISIÈRE | | 09.11 | | 10.23 | | 12.23 | 14.23 | | 17.11 | 17.55 | | |
| ORANGE | | 09.23 | | 10.34 | | 12.34 | 14.34 | | 17.23 | 18.05 | | |
| AVIGNON | | 9.40 | | 11.01 | | 13.01 | 15.01 | | 17.40 | 18.30 | | |

LYON > AVIGNON

Calendrier d'occupation des trains



Horaires indicatifs. Reportez-vous aux horaires disponibles sur le site SNCF TER Auvergne-Rhône-Alpes et sur l'appli Assistant SNCF.

*sauf jours fériés
** Lyon-Part-Dieu ou Lyon-Perrache

LA VIARHÔNA EN VALLÉE DU RHÔNE AVEC TER



PRÉPAREZ VOTRE VOYAGE AVEC



SITE SNCF TER
AUVERGNE-RHÔNE-ALPES
SITE VIARHONA.COM



L'ASSISTANT SNCF