

Du 18 décembre au 10 janvier, un spectacle de *La Région des Lumières* projeté à Valence

***La Région des Lumières* revient à Valence du 18 décembre au 10 janvier pour un spectacle conçu par la société *Les Allumeurs de Rêve* qui sera projeté sur la cathédrale Saint-Apollinaire. Le sons et lumières, d'une durée de 20 minutes environ, sera à contempler en boucle de 18h à 20h.**

Chaque année, la Région sélectionne plusieurs sites exceptionnels différents, de façon à proposer à l'ensemble des habitants une programmation sons et lumières originale, renouvelée d'une année sur l'autre. La création artistique s'inspire de la richesse du patrimoine culturel et historique de la région, et la valorisera grâce à toutes les techniques de mises en lumière spectaculaires, comme le vidéo-mapping, 2D, 3D, l'animation ainsi que des arrangements musicaux. **Tous les spectacles, financés par la Région, sont gratuits pour le public.**

Depuis l'été 2019, de nombreux sites de la Région ont été ainsi mis sous les feux des projecteurs durant les saisons estivales ou hivernales à : Saint-Flour (Cantal), Aubenas, Tournon-sur-Rhône (Ardèche), Valence, Romans-sur-Isère (Drôme), Vienne (Isère), Evian (Haute-Savoie), Clermont-Ferrand, Riom, Châtel-Guyon (Puy-de-Dôme).

En parallèle, d'autres spectacles, cofinancés par la Région, intègrent l'opération comme dans l'Allier en partenariat avec *Lumières sur le Bourbonnais* : à Moulins, Cusset, Montluçon... A noter également que *Le Puy de Lumières* (Haute-Loire) figure aussi dans la démarche *La Région des Lumières*.

Cet hiver, Valence dans la Drôme bénéficiera ainsi d'une projection sur la cathédrale Saint-Apollinaire qui mettra à l'honneur l'histoire, les traditions, les atouts et richesses de la ville et son territoire. Il s'agit du même show qui avait déjà été projeté en 2019.



Le public est invité à assister au spectacle tout en veillant au strict respect des gestes barrières et des règles de distanciation.

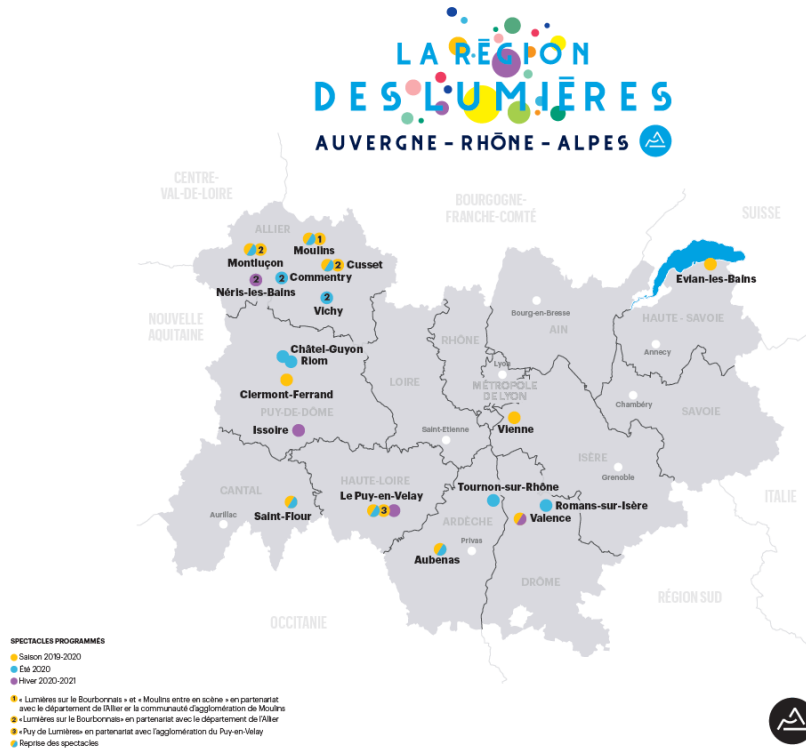


Photo Les Allumeurs de Rêve

