



Le Géant de Crussol

Voici le Géant de Crussol, forteresse de calcaire qui a émergé au-dessus de la vallée du Rhône il y a bien longtemps. De nombreuses espèces végétales et animales protégées s'épanouissent ici.

Le site est classé Natura 2000 et Espace Naturel Sensible grâce à cette biodiversité exceptionnelle qui s'exprime en toutes saisons. Au printemps, une grande variété d'orchidée fleurie dont l'oprhys de la Drôme ou l'orchidée tridentée.

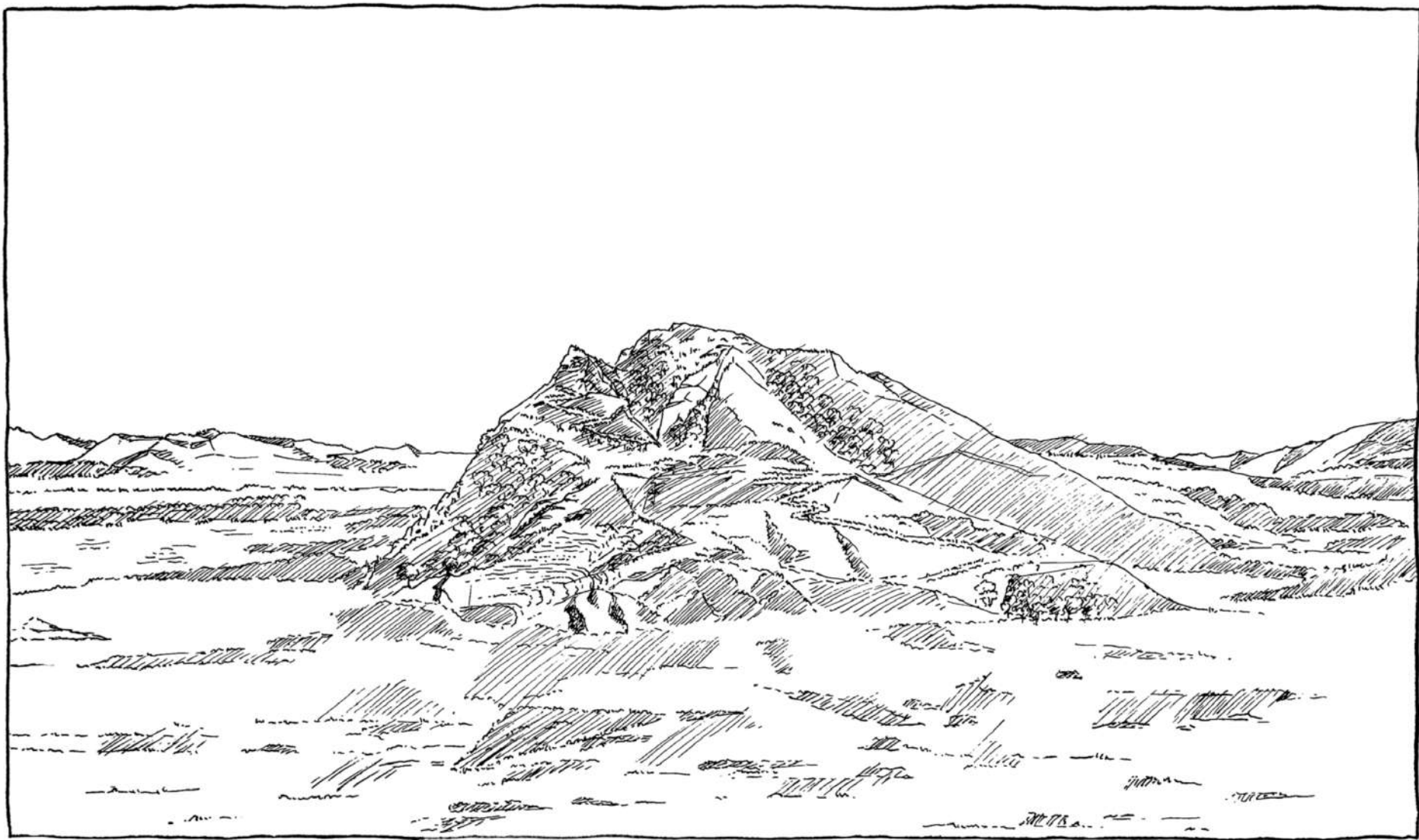
Tendez l'oreille et ouvrez l'œil pour apercevoir les oiseaux qui affectionnent ce lieu tels que le tichodrome échelette, tout petit oiseau papillon qui déploie ses jolies ailes rouges en hiver ou l'engoulevant d'Europe, un oiseau discret qui se confond avec les écorces des arbres et que l'on entend le jour tombé.

Laissez-vous surprendre par cette nature unique.



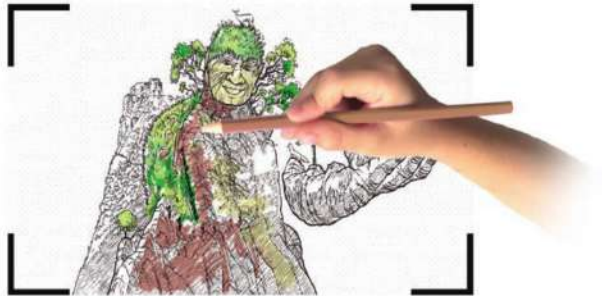
La Région
Auvergne-Rhône-Alpes





Crée ton dessin animé avec

1. Je colorie



2. je prends en photo



3. Magique, ça s'anime !

